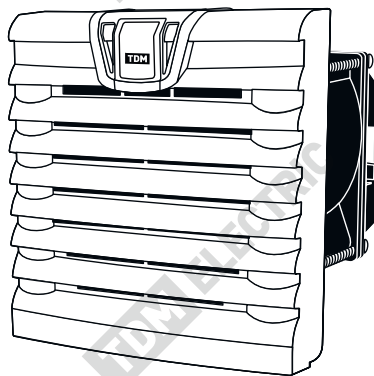




## Вентиляторы с фильтром универсальные Руководство по эксплуатации. Паспорт



### 1. Назначение

1.1. Вентиляторы с фильтром универсальные торговой марки TDM ELECTRIC (далее – вентиляторы) используются для организации активного воздухообмена во внутреннем объеме шкафа, по-

зволяют существенно увеличить отвод тепла из корпуса и, тем самым, способствуют улучшению стабильности работы и увеличению ресурса оборудования.

### 2. Конструкция

2.1. Конструктивно устройство представляет собой осевой вентилятор с установленной на него решеткой со сменным фильтром. В двигателях вентилятора используются высококачественные подшипники качения, обладающие большим ресурсом работы (50 000 часов).

2.2. Корпус вентилятора выполнен из полиамида – материала, устойчивого к воздействию высоких и низких температур. Решетки выполнены из не распространяющего горения АБС-пластика. Фильтры изготовлены из синтетического мощщегося материала, соответствующего классу G3.

### 3. Технические характеристики

3.1. Общие технические характеристики представлены в таблице 1.

Таблица 1. Общие технические характеристики

Параметр/Артикул	SQ0832-0110	SQ0832-0111	SQ0832-0112	SQ0832-0113	SQ0832-0114
Рабочее напряжение переменного тока, В	230				
Частота, Гц	50/60				
Потребляемая мощность, Вт	12	19	45	64	95
Потребляемый ток, мА	70	120	310	300	400

Параметр/Артикул		SQ0832-0110	SQ0832-0111	SQ0832-0112	SQ0832-0113	SQ0832-0114
Объемный поток воздуха V (м³/ч)	При свободном нагнетании	19	52	170	305	433
	С выпускным фильтром	13	42	139	271	373
Уровень звукового давления, дБ		39	49	55	64	62
Срок службы, ч, не менее		50 000				
Температура эксплуатации, °С		от -40 до +70				
Степень защиты		IP54				

#### 4. Выбор вентилятора и рекомендации по подключению

4.1. Необходимый объемный поток воздуха вентилятора  $V(\text{м}^3/\text{ч})$  рассчитываются по формуле:

$$V = f \cdot P_v / \Delta T, \text{ где:}$$

$f$  – коэффициент зависимости от высоты местности над уровнем моря. Его значения приведены в таблице 2.

$P_v$  – мощность рассеивания (Вт), которую выделяют электрические аппараты, установленные в

шкафу. К источникам тепла относятся микропроцессорная техника, полупроводниковая техника, автоматы, контакторы и другие электрические аппараты, а также провода, по которым течёт электрический ток.

$\Delta T$  – перепад температуры  $T$  (°С) между желаемой температурой в шкафу  $T_i$ , и ожидаемой температурой снаружи шкафа  $T_o$ , высчитывается по формуле  $\Delta T = T_i - T_o$ .

Таблица 2. Коэффициент зависимости от высоты местности над уровнем моря

Высота над уровнем моря, м	Коэффициент зависимости от высоты местности над уровнем моря
0-100	3,1
100-250	3,2
250-500	3,3
500-750	3,4
750-1000	3,5

4.2. Для правильной работы вентилятора и максимального сохранения его работоспособности, обязательно подключайте вентилятор через управляющее оборудование. К примеру, термо-

стат, который будет своевременно включать, и выключать вентилятор. Наглядная схема подключения представлена на рисунке 1.

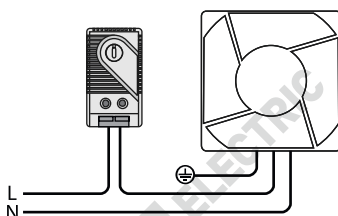


Рисунок 1. Наглядная схема подключения термостата с вентилятором

## 5. Габаритные размеры

5.1. Габаритные размеры вентиляторов с фильтром и решеток с фильтром представлены на рисунке 2 и в таблице 3.

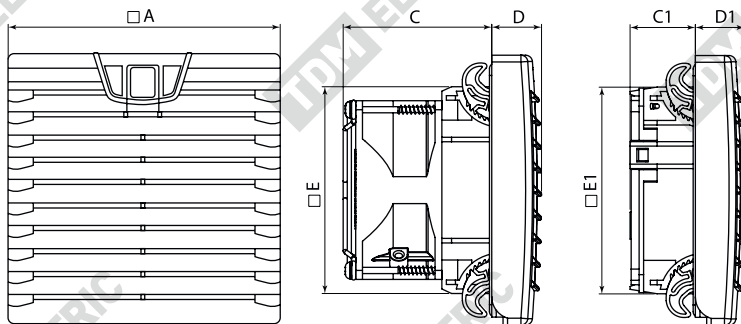


Рисунок 2. Габаритные размеры вентиляторов с фильтром и решеток с фильтром

Таблица 3. Габаритные размеры вентиляторов с фильтром и решеток с фильтром

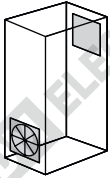
Тип изделия	Артикул	Размеры, мм						
		A	C	D	E	C1	D1	E1
Вентилятор с фильтром	SQ0832-0110	120	66	22	92	-	-	-
	SQ0832-0111	152	66	22	124	-	-	-
	SQ0832-0112	204	88	22	176	-	-	-
	SQ0832-0113	255	100	22	223	-	-	-
	SQ0832-0114	323	115	22	291	-	-	-
Решетка с фильтром	SQ0832-0115	120	-	-	-	29	22	92
	SQ0832-0116	152	-	-	-	23	22	124
	SQ0832-0117	204	-	-	-	40	22	176
	SQ0832-0118	255	-	-	-	45	22	223
	SQ0832-0119	323	-	-	-	45	22	291

## 6. Монтаж вентиляторов

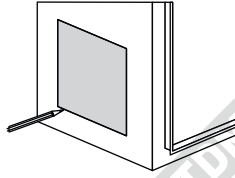
6.1. Монтаж вентиляторов/решеток с фильтром, также размеры вырезов представлен в таблице 4 и на рисунке 3.

Таблица 4. Размеры вырезов для вентиляторов и фильтров

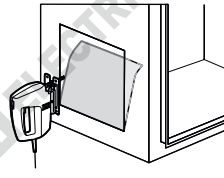
Вентилятор/Артикул	SQ0832-0110	SQ0832-0111	SQ0832-0112	SQ0832-0113	SQ0832-0114
Решетка/Артикул	SQ0832-0115	SQ0832-0116	SQ0832-0117	SQ0832-0118	SQ0832-0119
Размер выреза, мм	92x92	124x124	176x176	223x223	291x291



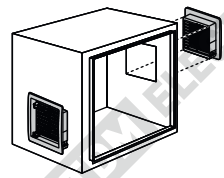
Установка вентилятора производится в нижней части шкафа, фильтр – в верхней части.



Для установки вентилятора/фильтра необходимо наметить отверстие согласно размерам, указанным в таблице 4.



Вырезать размеченное отверстие металлорежущим инструментом.



Снять решетку с вентилятора/фильтра. Вставить вентилятор/фильтр в отверстие и зафиксировать при помощи самозажимного крепежа. Установить решетку.

Рисунок 3. Монтаж вентилятора с фильтром и решетки с фильтров

\* Данные вентиляторы монтируются без использования шурупов. Достаточно вырезать отверстие и закрепить вентилятор/решетку при помощи особо прочных самозажимных крепежей (поставляется в комплекте) как показано на рисунке 4. Демонтаж вентилятора/решетки производится при помощи шлицевой отвертки с шириной не более 3 мм.

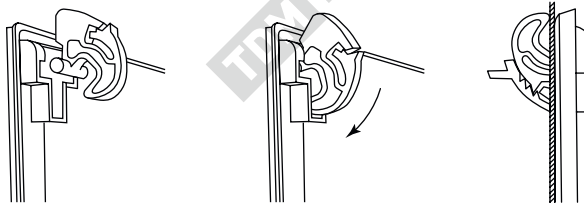


Рисунок 4. Монтаж при помощи самозажимных крепежей

## 7. Условия транспортировки и хранения

7.1. Транспортирование и хранение вентиляторов должны соответствовать ГОСТ 23216-78 и ГОСТ 15150-69.

7.2. Транспортировка вентиляторов допускается любым видом крытого транспорта, обеспечивающим предохранение упакованных вентиляторов от механических повреждений, загрязнения и попадания влаги.

7.3. Хранение вентиляторов осуществляется в упаковке изготовителя в закрытом помещении с естественной вентиляцией при температуре от -40 до +70 °С, относительная влажность воздуха не более 80% и отсутствии в нём кислотных или других паров, вредно действующих на материал и упаковку.

## 8. Гарантийные обязательства

8.1. Купленное Вами изделие требует специальной установки и подключения. Вы можете обратиться в уполномоченную организацию, специализирующуюся на оказании такого рода платных услуг. При этом требуйте наличия соответствующих разрешительных документов (лицензии, сертификатов и т.п.). Лица, осуществившие установку и подключение изделия, несут ответственность за правильность проведённой работы. Помните, квалифицированная установка изделия существенна для его дальнейшего правильного функциониро-

вания и гарантийного обслуживания.

8.2. Если в процессе эксплуатации изделия Вы считаете, что параметры его работы отличаются от изложенных в данном Руководстве по эксплуатации, рекомендуем обратиться за консультацией в организацию, продавшую Вам товар.

8.3. Компания – производитель устанавливает гарантийный срок на данное изделие в течение 5 лет со дня продажи изделия при условии соблюдения потребителем правил эксплуатации, транспортировки и хранения, изложенных в данном Руковод-

стве по эксплуатации.

8.4. Во избежание возможных недоразумений, сохраняйте в течении срока службы документы, прилагаемые к товару при его продаже ( накладные, гарантийный талон).

8.5. Гарантия не распространяется на изделие, недостатки которого возникли вследствие:

- нарушение потребителем правил транспортирования, хранения или эксплуатации изделия;

- действия третьих лиц;
- ремонт или внесение несанкционированных изменений конструктивных или схемотехнических изменений неуполномоченными лицами;
- отклонение от Государственных Технических Стандартов (ГОСТов) и норм питающих сетей;
- неправильной установки и подключения изделия;
- действия непреодолимой силы (стихия, пожар, молния и т.п.).

## 9. Ограничение ответственности

9.1. Компания-производитель не несет ответственность за:

- прямые, косвенные или вытекающие убытки, потерю прибыли или коммерческие потери, каким бы то ни было образом связанные с изделием;
- возможный вред, прямо или косвенно нанесенный изделием людям, домашним животным,

имуществу в случае, если это произошло в результате несоблюдения правил и условий эксплуатации и установки изделия либо умышленных или неосторожных действий покупателя (потребителя) или третьих лиц.

9.2. Ответственность компании-производителя не может превысить собственной стоимости изделия.

## 10. Гарантийный талон

Вентилятор \_\_\_\_\_ торговой марки TDM ELECTRIC изготовлен и принят в соответствии с обязательными требованиями государственных стандартов, действующей технической документации и признан годным к эксплуатации.

Гарантийный срок 5 лет со дня продажи

Изделие соответствует требованиям ТР ТС 004/2011 и ТР ТС 020/2011

Дата изготовления « \_\_\_\_\_ » \_\_\_\_\_ 20 \_\_\_\_ г.

Штамп технического контроля изготовителя \_\_\_\_\_

Дата продажи « \_\_\_\_\_ » \_\_\_\_\_ 20 \_\_\_\_ г.

Подпись продавца \_\_\_\_\_ ШТАМП МАГАЗИНА

Претензий по внешнему виду и комплектности изделия не имею, с условиями эксплуатации и гарантийного обслуживания ознакомлен:

Подпись покупателя \_\_\_\_\_

Уполномоченный представитель изготовителя ООО «ТДМ»  
117405, РФ, г. Москва, ул. Дорожная, д. 60 Б, этаж 6, офис 647  
Телефон: +7 (495) 727-32-14, (495) 640-32-14, (499) 769-32-14  
info@tdme.ru, info@tdomm.ru



Произведено под контролем правообладателя товарного знака «TDM ELECTRIC» в Китае на заводе Вэньчжоу Рокгранд Трэйд Кампани, Лтд., Китай, г. Вэньчжоу, ул. Шифу, здание Синьи, оф. А1501

Если в процессе эксплуатации продукции у Вас возникли вопросы, Вы можете обратиться в сервисную службу TDM ELECTRIC по бесплатному телефону: 8 (800) 700-63-26 (для звонков на территории РФ).

Подробнее об ассортименте продукции торговой марки TDM ELECTRIC Вы можете узнать на сайте [www.tdme.ru](http://www.tdme.ru).



**RU Паспорт**

- Наименование продукции, тип (серия), модель:** Вентиляторы.
- Область применения:** в промышленности.
- Основные технические характеристики и параметры:**  
230 В, 50/60 Гц, 70-400 мА, 12-95 Вт, УХЛ4, IP54, от -40 до +70 °С, h 120-323, w 120-323, l 88-137 (мм).
- Правила и условия монтажа:**  
В соответствии с технической документацией изготовителя, хранить в упаковке, перевозить в закрытом транспорте. Не требует специальной утилизации.
- Правила и условия безопасной эксплуатации (использования):**  
Не разбирать, не бросать, не погружать в воду.
- Информация о мерах, которые следует принять при обнаружении неисправности продукции:**  
Обращаться по месту приобретения.
- Месяц/год изготовления продукции, срок службы, гарантийный срок:**  
Дата изготовления « \_\_\_\_\_ » \_\_\_\_\_ 20 \_\_\_\_ г.  
Срок службы не менее 20 лет.  
Гарантийный срок 5 лет.
- Наименование и местонахождение изготовителя (уполномоченного представителя), импортера, информация для связи с ними:**  
Произведено под контролем правообладателя товарного знака «TDM ELECTRIC» на заводе:  
Вэньчжоу Рокгранд Трэйд Кампани, Лтд.  
Адрес: Китай, г. Вэньчжоу, ул. Шифу, здание Синьи, оф. А1501.  
Телефон: +86(577)88982822.  
Импортер:  
Общество с ограниченной ответственностью «ТДМ Логистика», адрес: РФ, 117405, г. Москва, ул. Дорожная, д. 60 Б, этаж 6, офис 603.

- Свидетельство о приеме:**  
Продукция торговой марки TDM ELECTRIC изготовлена и принята в соответствии с обязательными требованиями государственных стандартов, действующей технической документации и признана годной для эксплуатации.
- Характеристики:**
  - Изделие.
  - Паспорт.
  - Упаковка.

**KZ Төлқұжат**

- Өнім атауы, типі, үлгісі:** Вентиляторы.
- Қолдану саласы:** өнеркәсіпте.
- Негізгі техникалық сипаттамалары мен параметрлері:**  
230 В, 50/60 Гц, 70-400 мА, 12-95 Вт, УХЛ4, IP54, от -40 до +70 °С, h 120-323, w 120-323, l 88-137 (мм).
- Монтаж ережелері мен шарттары:**  
Өндірушінің техникалық құжаттамасына сәйкес орамында сақталсын, жабық келікке тасымалдансын, арнайы пайдаға асыруды талап етпейді.
- Қайыпсіз пайдалану ережелері мен шарттары:**  
Бұзылған, лақтырмаңыз, суға батырмаңыз.
- Өнім ақауы анықталғанда қолданылатын шаралар туралы ақпарат:**  
Сатып алған жерге жолығыңыз.
- Өнімнің жасалған айы/жылы, қызмет ету мерзімі, кепілдік мерзімі:**  
Қызмет ету мерзімі кем дегенде 20 жыл.  
Кепілдік мерзімі 5 жыл.
- Өндірушінің (үкілетті өкілдің), импорттаушының атауы мен орналасқан жері, олармен байланысу ақпараты:**  
TDM ELECTRIC тапсырысмен және бақылауында келесі зауытта өндірілген:  
Вэньчжоу Рокгранд Трэйд Кампани, Лтд.  
Мекенжайы: Қытай, Вэньчжоу ш., Шифу көш., Синьи ғимараты, А1501 оф.  
Телефон: +86(577)88982822.  
Импорртаушылар:  
Жауапкершілігі шектеулі серіктестігі «ТДМ Логистика», мекен-жайы: РФ, 117405, г. Москва, көше Дорожная, үй 60Б, қабат 6, кеңсе 603.

- Қабылдау туралы күлік:**  
TDM ELECTRIC сауда белгісінің өнімі мемлекеттік стандарттардың, қолданыстағы техникалық құжаттаманың міндетті талаптарына сәйкес өндіріліп, қабылданды және пайдалануға жарамды деп танылды.
- Жынтықтылық:**
  - Бұйым.
  - Төлқұжат.
  - Орамы.

**AM Անձնագիր**

- Արտադրանքի անվանումը, տեսակը, մոդելը.** Вентиляторы:
- Կիրառման բնագավառ.** արդյունաբերությունում:
- Հիմնական տեխնիկական բնութագրերն ու պարամետրերը.**  
230 В, 50/60 Гц, 70-400 мА, 12-95 Вт, УХЛ4, IP54, от -40 до +70 °С, h 120-323, w 120-323, l 88-137 (мм):
- Մոնտաժման կանոններն ու պայմանները.**  
Համաձայն արտադրողի տեխնիկական բնութագրերի պահել փաթեթի մեջ տեղադրելու փակ տրամապորտի մեջ, չի պահանջում հատուկ օգտսահմանություն:
- Անվտանգ շահագործման (օգտագործման) կանոններն ու պայմանները.** Չքանդել, չհետել, չքի մեջ չընկղմել:
- Տեղեկություններ միջոցների մասին, որոնք հարկավոր է ձեռնարկել արտադրանքի անսարքություն հայտնաբերելու դեպքում.** Դիմել ձեռքբերման տեղը:
- Արտադրանքի արտադրման ամիսը /տարին, ծառայության տևողությունը, երաշխավորման պայմանները.**  
Ծառայության ժամկետը ոչ պակաս 20 տարով:  
երաշխիքային ժամկետը՝ 5 տարի:
- Արտադրողի (հիզդրված ներկայացուցիչ), ներմուծողի, անվանումն ու գտնվելու վայրը, տեղեկություններ նրանց հետ կապվելու վերաբերյալ.**  
Արտադրված է գործարանում՝ TDM ELECTRIC-ի պատկերով և վերահսկողության ներքո. Вэньчжоу Рокгранд Трэйд Кампани, Лтд.  
Հասցե. Հիմաստոս, քաղաք Վենչժու, փողոց Շիֆու, շենք Սինյի, գրասենյակ Ա1501:  
Ֆեռ. +86(577)88982822.  
Ներմուծողներ.  
Ասիանախիպ պատասխանատվությամբ ընկերություն «ТДМ Логистика», հասցեով: РФ, քաղաք Մոսկվա, փողոցը Дорожная, տունը 60 «Б», հարկ 6, գրասենյակ 603.
- Վկայական ընդունման մասին.**  
TDM ELECTRIC պարնաբանիչի արտադրանքն արտադրվել և ընդունվել է գործող տեխնիկական փաստաթղթերի, պետական չափորոշիչների պարտադիր պահանջներին համապատասխան և հասարկվել է պիտանի շահագործման համար:
- Կոմպլեկտավորություն.**
  - Ապրանք:
  - Անձնագիր:
  - փաթեթավորում:

**KG Паспорт**

- Өнүмдөрдүн аталыштары, түрү, модели:** Вентиляторы.
- Колдонуу тармагы:** өнөр жайда.
- Негизги техникалык мүнөздөмөлөрү жана параметрлері:**  
230 В, 50/60 Гц, 70-400 мА, 12-95 Вт, УХЛ4, IP54, от -40 до +70 °С, h 120-323, w 120-323, l 88-137 (мм).
- Орнотуу эрежелері жана шарттары:**  
Өндүрүүчүнүн техникалык өкмөттөмөсү боюнча, таңгакта сактоо керек, жабык унаада ташуу керек, өзгөчө утилизацияны талап кылбайт.
- Коопсуз эксплуатация (колдонуу) эрежелері жана шарттары:**  
Ажыратууга болбойт, ыргытууга болбойт, сууга салууга болбойт.
- Өнүмдө буюздуктабылган учурда чаралар көрүү боюнча маалымат:** Сатып алган жерге кайрылуу керек.
- Өнүмдүн даярдалган айы/жылы, жарактуулук мөөнөтү, кепилдик мөөнөтү:**  
Жарактуулук мөөнөтү 20 жылдан кем эмес.  
Кепилдик мөөнөтү 5 жыл.
- Өндүрүүчүнүн (үкүкталган өкүлдүн), импортоочунун аты жана турган жайы, алар менен байланышууга маалымат:**  
TDM ELECTRIC буйрутмасы боюнча жана көзөмөлдөөсү алдында заводдо өндүрүлгөн:  
Вэньчжоу Рокгранд Трэйд Кампани, Лтд.  
Дареги: Кытай, Вэньчжоу ш., Шифу көч., Синьи имараты, кеңсе А1501.  
Телефон: +86(577)88982822.  
Импортоочулар:  
Жоопкерчилиги чектелген коом «ТДМ Логистика», дарек: РФ, 117405, ш. Москва, көчө Дорожная, үй 60 «Б», кабат 6, иш 603.

- Кабил алуу жөнүндө күбөлүк:**  
TDM ELECTRIC соода белгилеменин өнүмү мамлекеттик үлгүлөрдүн милдеттүү талаптары жана колдонуудагы техникалык өкмөттө боюнча өндүрүлгөн жана кабыл алынган жана колдонуудагы жарактуу деп бекитилген.
- Комплекттүүлүк:**
  - Буюм.
  - Паспорт.
  - Таңгак.

Уполномоченный представитель изготовителя ООО «ТДМ» 117405, РФ, г. Москва, ул. Дорожная, д. 60 Б, этаж 6, офис 647  
Телефон: +7 (495) 727-32-14, (495) 640-32-14, (499) 769-32-14  
info@tdme.ru, info@tdomr.ru

Если в процессе эксплуатации продукции у Вас возникли вопросы, Вы можете обратиться в сервисную службу TDM ELECTRIC по бесплатному телефону: 8 (800) 700-63-26 (для звонков на территории РФ). Подробнее об ассортименте продукции торговой марки TDM ELECTRIC Вы можете узнать на сайте www.tdme.ru.

